

- 1

Dachówka ceramiczna karpówka podójnie w koronkę- kolor czerwony wg wydanej odrębnej decyzji
- 2

Rywny, rury spustowe, obróbki blacharskie- blacha tytan-cynk w kolorze naturalnym- wymiana na nowe
- 3

Gzyms okapowy odnowić i pomalować farbą krzemianową w kolorze 9137
- 4

Pilastry pionowe odnowić i pomalować farbą krzemianową w kolorze 9137
- 5

Gzyms podparapełowy odnowić i pomalować farbą krzemianową w kolorze 9137
- 6

Opaski okienne odnowić i pomalować farbą krzemianową w kolorze 9137
- 7

Obróbki parapetów z blachy tytan cynk w kolorze naturalnym- wymiana na nowe
- 8

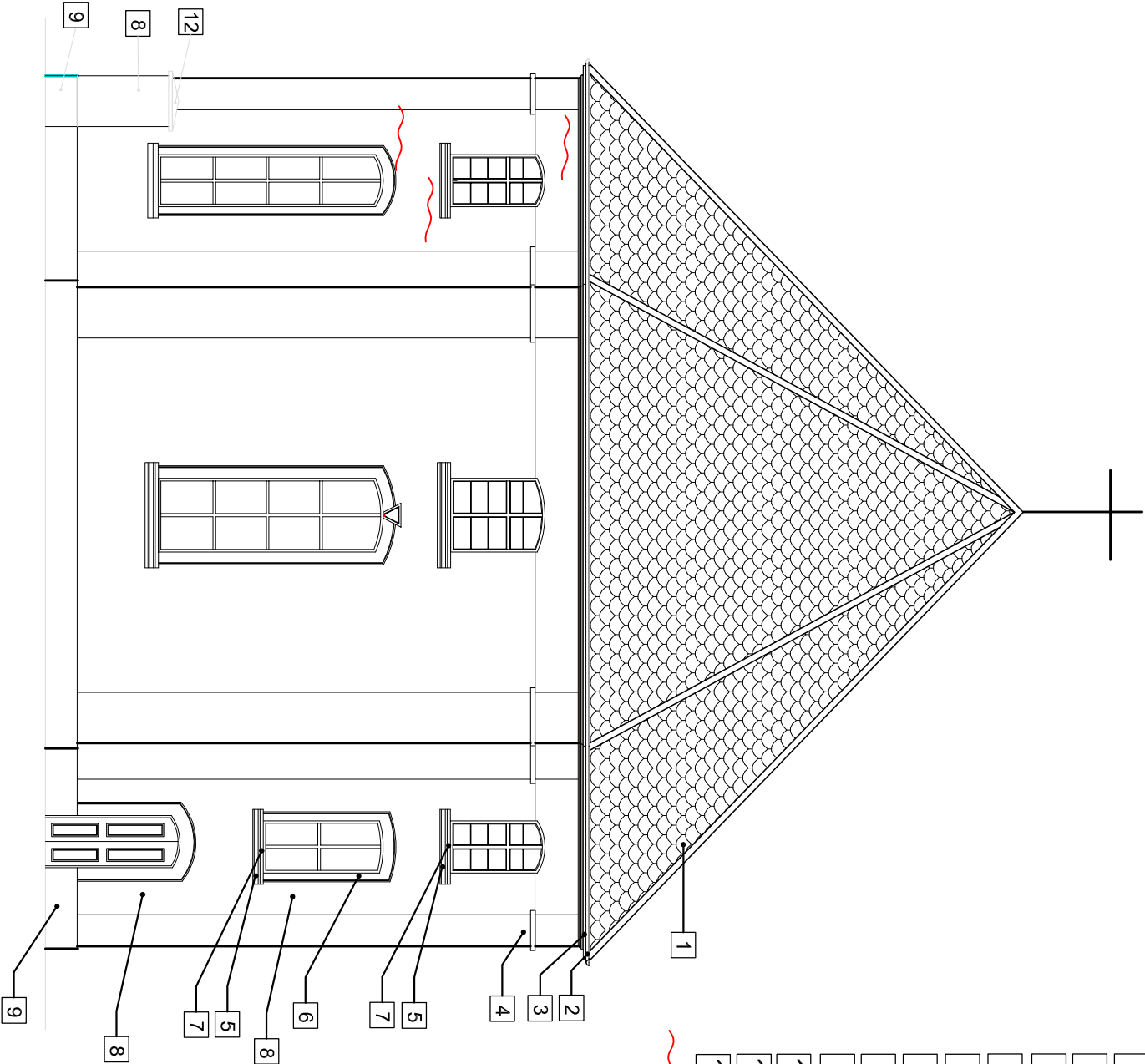
Powierzchnie zasadnicze odnowić i pomalować farbą krzemianową w kolorze 9095 ,
- 9

Cokół odnowić i pomalować farbą krzemianową w kolorze 9091
- 10

Okna drewniane- pozostałą bez zmian
- 11

Drzwi drewniane- należy oczyścić i pomalować
- 12

Zwieńczenie betonowe muru i filarów pomalować farbą krzemianowa w kolorze 9137
- Spękania i zarysowania do naprawy



	Keim Exclusive 9095
	Keim Exclusive 9091
	Keim Exclusive 9137

Po rozstawieniu rusztowań należy ostrożnie zdejmować warstwę współczesnego tynku nad otworem wejściowym elewacji północnej i w południowej części elewacji zachodniej (w miejscu zamurowanego otworu wejściowego), w celu odkrycia widocznych częściowo elementów profilowanych, po ich odsłonięciu należy zawiadomić tuł. organ konserwatorski:

Elewacją z tynku wapienno -cementowego- istniejące tynki należy usunąć, wykonać prace odgrzybieniowe do wys ok 2,0 m należy wykonać tynki renowacyjne, powyżej tynki wapienne, całość poszpachłować i pomalować farbami dyfuzyjnymi

Kolorystyka :

1. Elewacja- farba krzemianowa np Keim Granital wzornik Exclusiv
- Cokół- kolor 9091
- powierzchnie zasadnicze- kolor 9095
- detale architektoniczne- kolor 9137
2. Dach- dachówka ceramiczna karpówka - kolor czerwony -wg wydanej odrębnej decyzji
3. Obróbki blacharskie , orynnowanie- z blachy ocynkowanej w kolorze naturalnym -wg wydanej odrębnej decyzji
4. Stolarka okienna w kolorze brązowym
5. Stolarka drzwiowa - elem drewniane w kolorze brązowym, elem stalowe- czarne
6. Kraty drzwiowe w kolorze czarnym
7. Parapety z blachy z tytan-cynku w kolorze naturalnym

- Uwaga:
1. Po ustawieniu rusztowań należy wykonać szczegółową ocenę stanu technicznego tynkówi - tynki w dobrym stanie należy pozostawić
 2. Projekt został sporządzony wg technologii firmy Keim Wszystkie prace elewacyjne należy wykonywać zgodnie z instrukcjami zawartmi w kartach technicznych poszczególnych materiałów
 3. Przedstawiona kolorystyka może różnić się od kolorów docelowych z uwagi na niedoskonałość urządzeń drukujących

Projekt :	Remont elewacji w Kościele PW Wniebowstąpienia Pańskiego w Pogwizdowie		
Adres :	Pogwizdów, dz nr 65, obręb Pogwizdów		
Inwestor :	Parafia w Kwietnikach		
Projektant :	mgr. inż. arch Agnieszka Wojska-Cielnińska	upr. nr 01/DSOKK/2022	
As. proj. :	Tomasz Cichoński		
Tytuł rysunku :	Elewacja południowa		
Branża :	Data :	Stadium :	Skala/Atkusz :
ARCHITEKTURA	20.01.2024	PAB	1:100/A3
			Nr rysunku :
			A-04